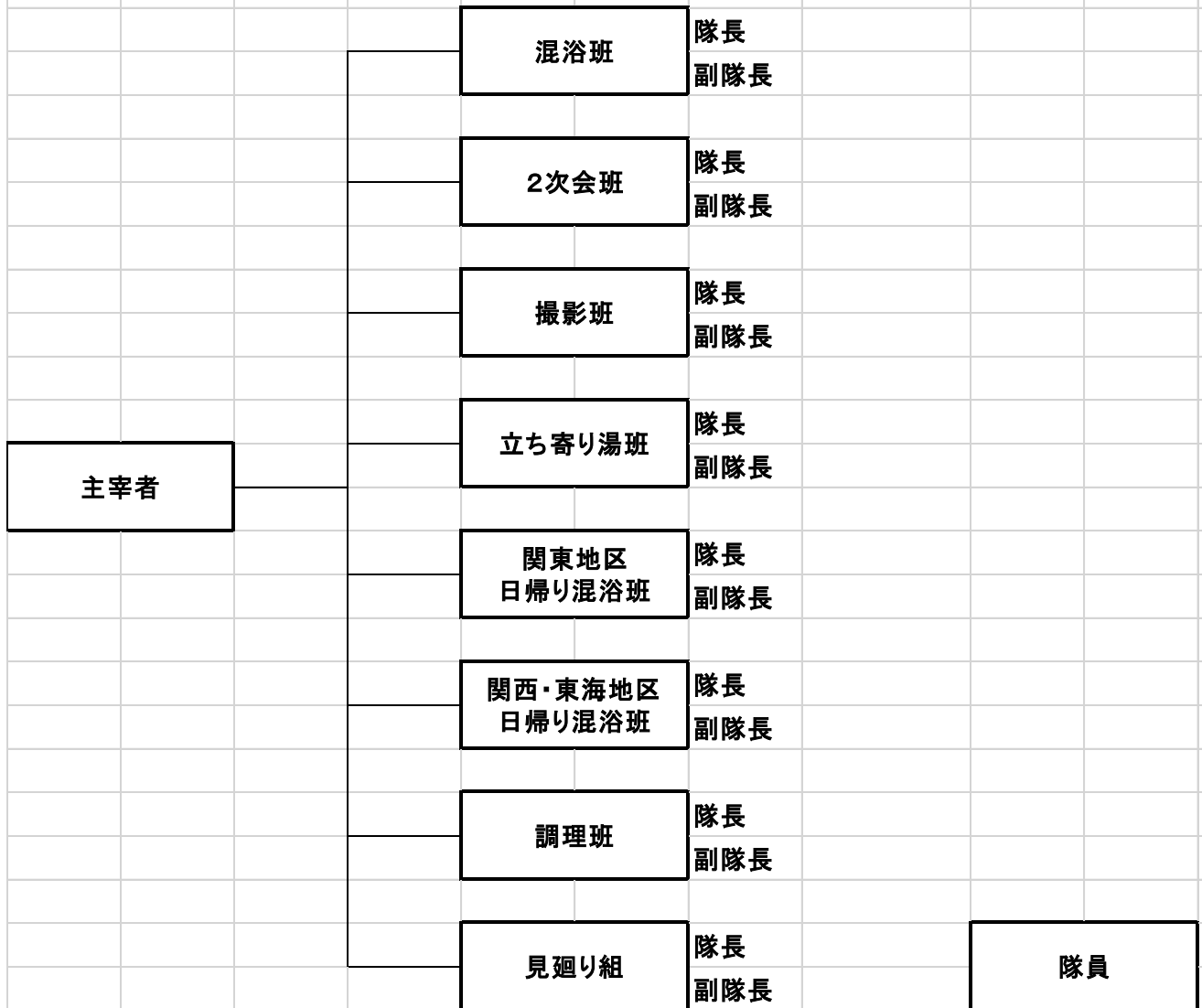


■温撰組 組織図



※隊長不在の時は、副隊長がリーダーの役割をする。

※任期は一年間とする。

項目	主な内容
混浴班	混浴タイム時の仕切りならびにメンバー監視等。
2次会班	2次会時における仕切り。自己紹介MC。持ち込み飲食物の管理等。
撮影班	モデル撮影時の時間配分。モデル・カメラマンの管理・監視等。
立ち寄り湯班	立ち寄り湯時での仕切り。人数把握。経費徴収等。
日帰り混浴班	日帰り混浴ツアーでの、場の仕切り、会計等。
調理班	貸しコテージツアーにおける食材調達・調理指示等。
見廻り組	場の風紀やマナー違反行為における監視・監督。ワニ防御等。